

183 750 €

238 m<sup>2</sup>

12 pièces

Ploudaniel



Surface	238.00 m <sup>2</sup>
Superficie du terrain	03 a 63 ca
Pièces	12
Chambres	5
Salle d'eau	2
WC	3
Epoque, année	1930
État général	A rénover
Chauffage	Electrique
Ouvertures	Bois/Aluminium
Assainissement	Tout à l'égout
Cuisine	Aménagée
Taxe foncière	650 €/an

Référence VM964, Mandat N°2123 SOUS OFFRE  
Ensemble immobilier situé au plein centre de Ploudaniel. En partie rénové, ce bien vous offre plusieurs possibilités d'aménagement, soit appartements ou grande familiale. Il se compose d'une maison à rénover comprenant un séjour, une cuisine, une véranda, une chambre, une salle d'eau, un wc. Au premier, un appartement avec pièce de vie, une chambre, un bureau, un point d'eau avec wc. Au second un petit appartement 2 pièces. A l'arrière, une jolie longère rénovée avec goût, composée d'une pièce de vie, une cuisine, une buanderie, un wc, un local. A l'étage une chambre, un bureau ou chambre enfant, une salle d'eau avec wc. Également un ancien local commercial à réhabiliter en commerce ou appartement. A l'extérieur une cour. N'hésitez pas à me contacter pour plus d'informations.

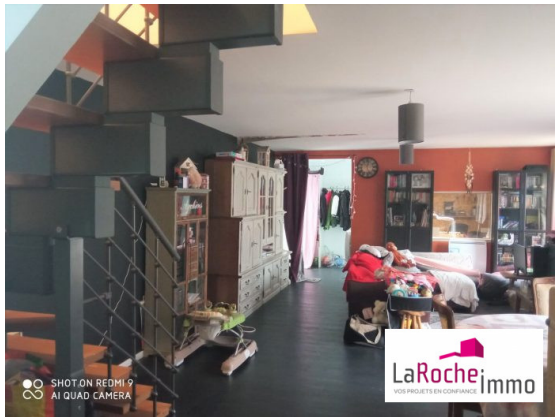
Mandat N° 2123. Honoraires inclus de 5% TTC à la charge de l'acquéreur. Prix hors honoraires 175 000 €. Nos honoraires : [http://la-roche-immo.com/fichier-362-R410j-honoraires\\_01092021.pdf](http://la-roche-immo.com/fichier-362-R410j-honoraires_01092021.pdf) Ce bien vous est proposé par un agent commercial.



**La Roche immo**  
2 rue de la Mairie  
la Roche Maurice  
02 29 61 05 38

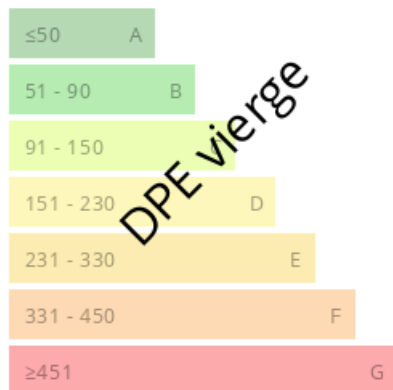


**Pascale LE GUEN**  
pascale.leguen@la-roche-imm  
o.com  
Agent commercial  
RCP CRCP100182-2  
06 49 24 44 88



### Consommations énergétiques

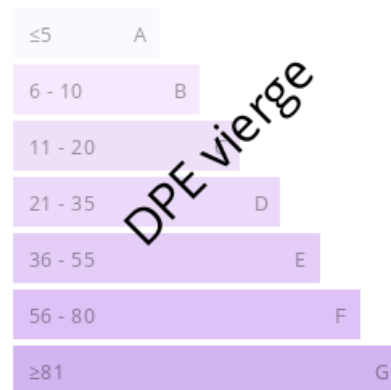
Logement économe



Logement énergivore (kWh/m<sup>2</sup>.an)

### Émission de gaz à effet de serre

Faible émission de GES



Forte émission de GES (kg CO<sub>2</sub>/m<sup>2</sup>.an)

